

2019

12.11 周三

中色物联

中色日报

从我们的中色日报中找到你的答案

今日

焦点

- 1、北京时间周四3:00，美国FOMC将公布利率决定和声明。
- 2、安泰科调查，11月中国主要铜冶炼企业产量环比下滑逾4%至738000吨，预计12月将增至大约760000吨。
- 3、11月汽车产销量环比增长13%和7.6%，1-11月汽车产销量同比分别下降9%和9.1%，比1-10月分别收窄1.4和0.6个百分点。
- 4、Hydro建议将斯洛伐克Slovalco铝冶炼厂原铝产量的上限削减20%，该厂原铝年产能为17.5万吨。
- 6、11月汽车产销量环比增长13%和7.6%，1-11月汽车产销量同比分别下降9%和9.1%，比1-10月分别收窄1.4和0.6个百分点。
- 7、央行：中国11月M2货币供应同比增长8.2%，预期增长8.4%。
- 8、亚行下调今明两年亚洲发展中经济体增长预期至5.2%。
- 9据Mysteel统计，12月10日，国内精炼镍总库存量6.96万吨，较上周五库存增加0.47万吨，LME精炼镍库存为83520吨，较上一日在呢个价14244吨。

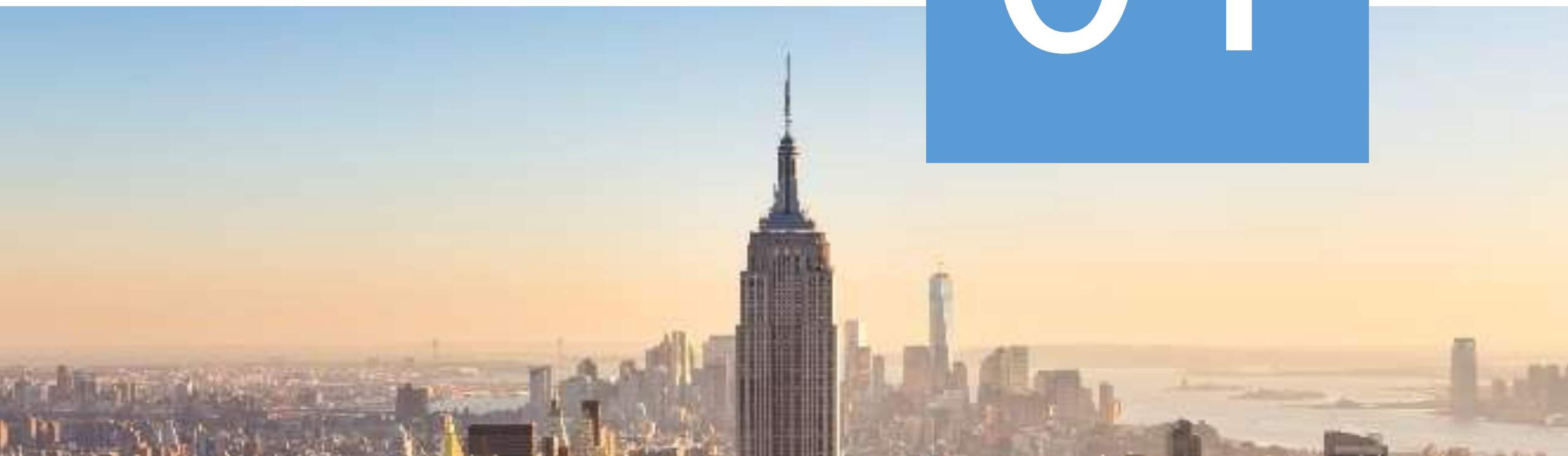


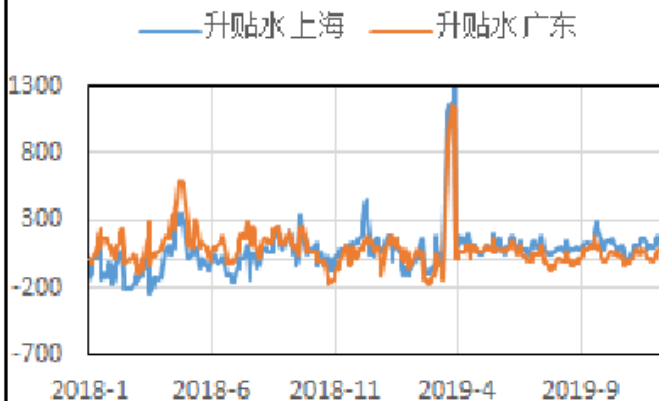
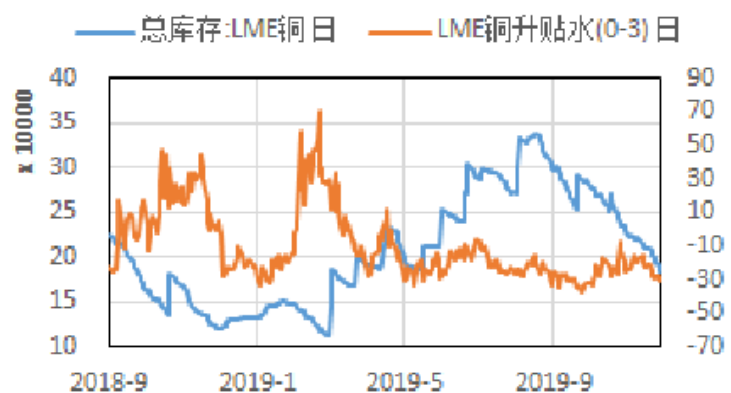
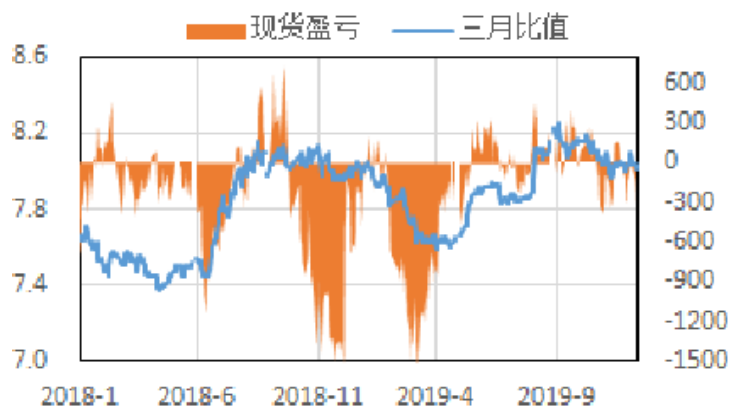
铜

沪粤两地升水反转，呈粤强沪弱

PART

01





现货:

上海市场: 现货升贴水: **好铜+20, 平水铜+0**; 现货情况: 持货商不愿过低报价出货, 贴水仍对贸易商有一定的吸引力, 升水降幅暂有趋缓现象。

广东市场: 现货升贴水: **好铜+80, 平水铜+40**; 现货情况: 货源仍不宽松, 铜价高企下游需求亦一般偏弱, 整体供需达平衡状态。

期货:

周三LME铜延续上行, 截至北京时间15:00, 3个月伦铜报6112.5美元/吨, 日涨0.34%。沪铜主力2002合约延续走升, 日内最高49060元/吨, 最低48590元/吨, 收盘价49000元/吨, 较上一交易日收盘价涨0.64%; 成交量22.02手, 日减36354手; 持仓28.49万手, 日增18106手。基差缩小至-515元/吨; 沪铜2001-2002月价差扩大至-140元/吨。

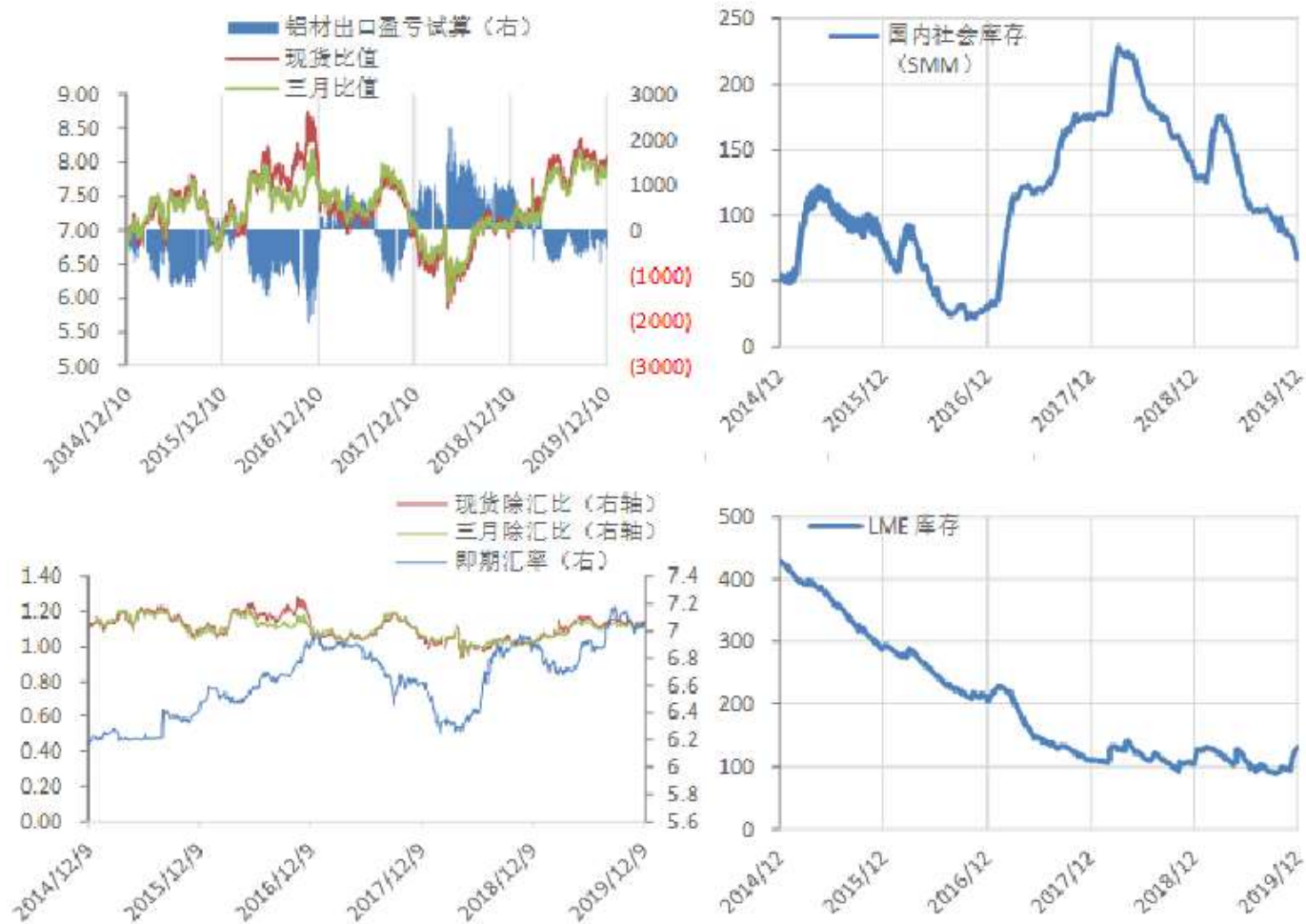
铝

铝价上涨，现货成交一般

PART

02





现货:

上海市场: 持货商积极出货, 中间商接货积极性先高后低, 下游按需采购, 整体成交一般。

广东市场: 市场流通偏紧, 贸易商按长单需求采购, 整体成交平平。

期货:

周三LME铝震荡微涨, 截至北京时间15:00, 3个月伦铝报1757.5美元/吨, 日涨0.26%。沪铝主力2002合约冲高回调, 日内最高13975元/吨, 最低13860元/吨, 收盘13925元/吨, 较上一交易日收盘价涨0.25%; 成交量124520手, 日增58234手; 持仓21.68万手, 日增20904手。基差缩小至205元/吨; 沪铝2001-2002月价差缩小至75元/吨。

锌

预期向现实靠拢，锌价震荡走低

PART

03





现货:

上海市场: 现货升水平稳, 持货商出货节奏放缓, 下游逢低备库意愿强, 整体成交明显改善。

广东市场: 市场流通充裕, 下游按需采购, 持货商略有挺价, 整体成交好于昨日。

期货:

今日LME锌震荡微涨, 截止北京时间15:13, 3个月LME锌报2229美元/吨, 微涨0.2%。沪锌主力2002合约低开震荡, 日内交投于17940-17800元/吨, 尾盘收17850元/吨, 较上一交易日收盘价跌0.42%; 成交量26.1万手, 日增54646手; 持仓22.2万手, 日增14688手。基差扩至500元/吨; 沪锌2001-02月价保持170元/吨。

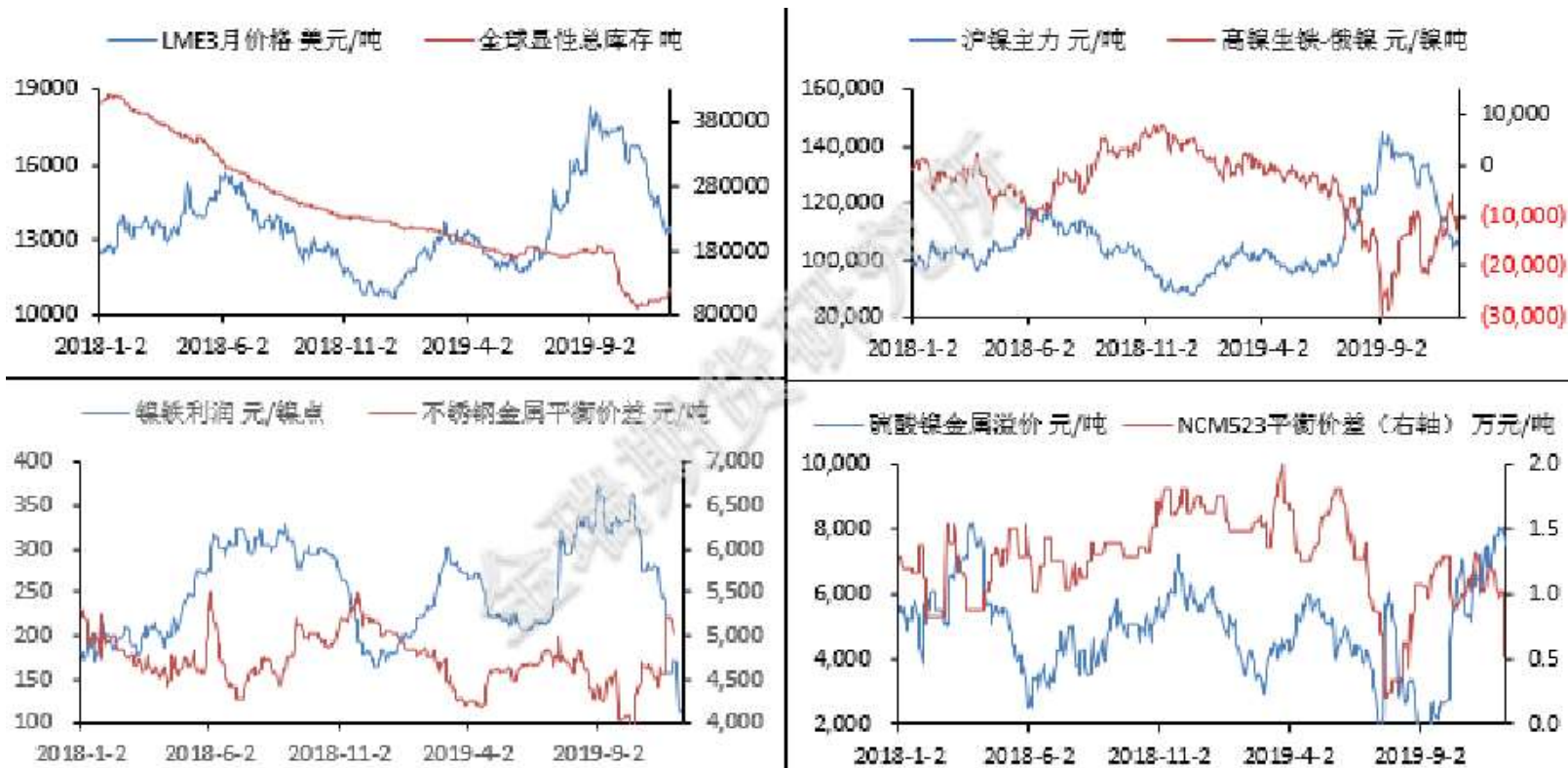
镍

沪镍探底回升，实际成交不多

PART

04





现货:

沪镍探底回升，但由于现货货源的补充，升水继续下行，而且下游需求清淡，观望居多，实际成交有限。

期货:

周三LME镍震荡微跌，截至北京时间16:20，3个月伦镍报13410美元/吨，日跌0.04%。沪镍主力2002合约大幅上涨，日内最高108180元/吨，最低104530元/吨，收盘价107990元/吨，较上一交易日收盘价涨2.69%；成交量222.54万手，日增39.9万手；持仓38.96万手，日增7410手。基差缩小至1860元/吨；沪镍2002-2003月价差缩小至60元/吨。

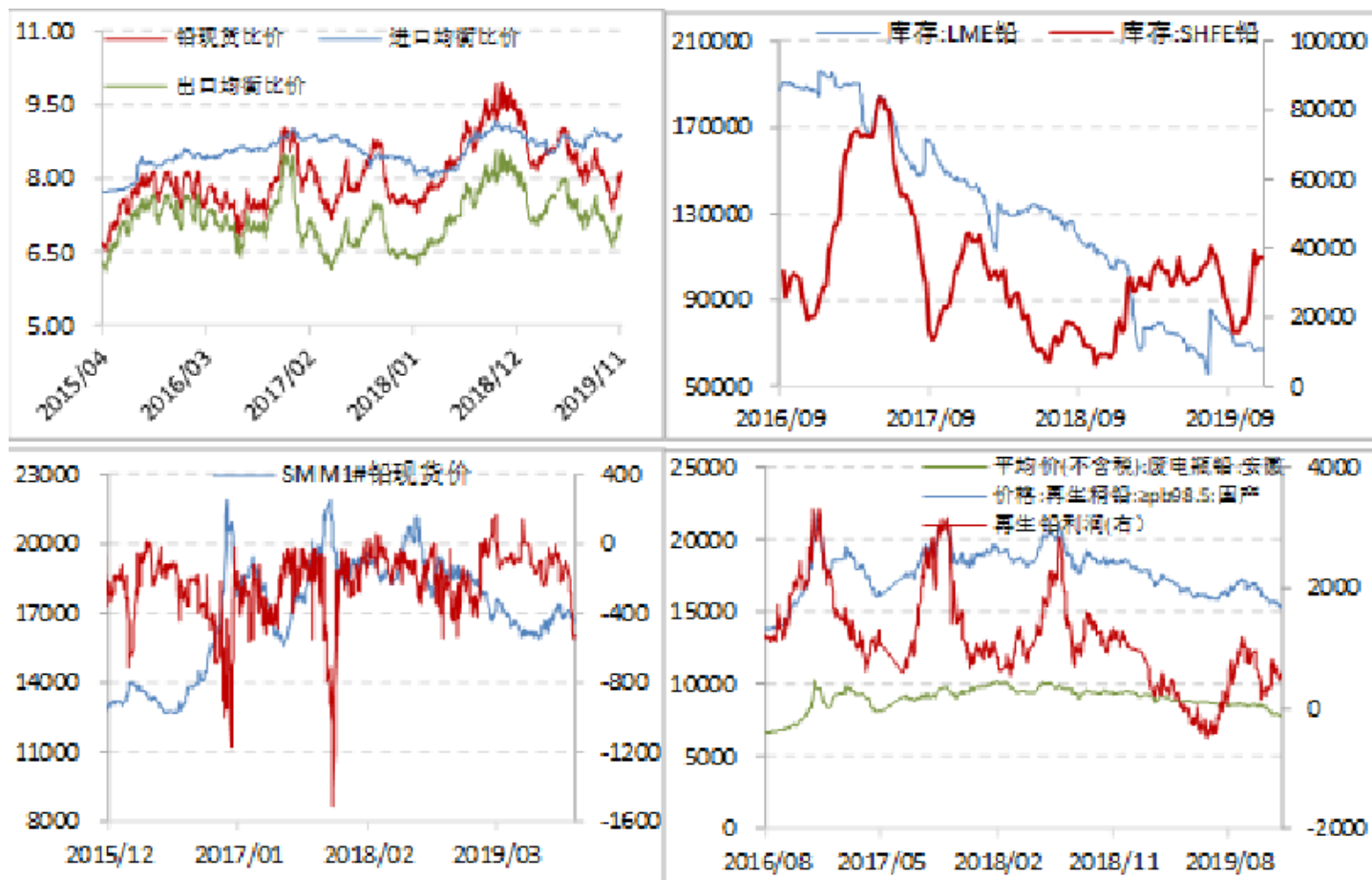
铅

消费乏力市场累库持续，资金推动铅价持续走低

PART

05





现货:

市场流通货源较少，下游采购情绪回暖，散单市场交投氛围好转，但成交量有限。

期货:

今日LME铅震荡续涨，截止北京时间15:25，3个月LME铅报1927.5美元/吨，日涨0.6%。而沪铅主力2001合约震荡走高，日内交投于15225-15105元/吨，尾盘收15200元/吨，较上一交易日收盘价涨0.46%；成交量32020手，日增15188手；持仓65622手，日减2996手。基差微扩至325元/吨；沪铅2001-02月价差微扩至160元/吨。

免责声明

除非另有说明，本报告的著作权属广州中色物联网有限公司（以下简称：中色物联）。未经中色物联书面授权，任何人不得更改或以任何方式发送、复制或传播此报告的全部或部分材料、内容。除非另有说明，此报告中使用的所有商标、服务标记及标记均为中色物联的商标、服务标记及标记。中色物联不会故意或有针对性的将此报告提供给对研究报告传播有任何限制或有可能导致中中色物联违法的任何国家、地区或其它法律管辖区域。

此报告所载的全部内容仅作参考之用。此报告的内容不构成对任何人的投资建议，且中色物联不因接收人收到此报告而视其为客户。

中色物联认为此报告所载资料的来源和观点的出处客观可靠，但中色物联不担保其准确性或完整性。中色物联不对因使用此报告及所载材料而造成的损失承担任何责任。此报告不应取代个人的独立判断。中色物联可提供与本报告所载资料不一致或有不同结论的报告。本报告和上述报告仅反映编写人的不同设想、见解及分析方法。本报告所载的观点并不代表中色物联或任何其附属或联营公司的立场。

此报告不构成投资、法律、会计或税务建议，且不担保任何投资及策略适合阁下。此报告并不构成给予阁下的私人咨询建议。

中色物联2019版权所有并保留一切权利。



更多资讯尽在中色易购微信公众号，欢迎扫码关注我们！