

2019

12.13 周五

中色物联

中色日报

从我们的中色日报中找到你的答案

今日

焦点

- 1、美国总统特朗普周四表示，美中两国已经“十分接近”达成备受瞩目的贸易协议。
- 2、英国首相约翰逊领导的保守党已经赢得议会多数优势，约翰逊提前锁定了胜局。
- 3、亚市美元指数延续下挫，现交投于96.877，日跌0.36%。
- 4、中央经济工作会议要求保持经济运行在合理区间。
- 5、保守党有望赢得英国大选，英镑强势拉升。
- 6、印尼总统维多多警告说，遏制镍矿和其他矿产品出口的政策将无可挽回，印尼将对欧盟向WTO提出的申诉及你行辩护。
- 7、美国12月7日当周初请失业金人数为25.2万人，升至逾两年新高。



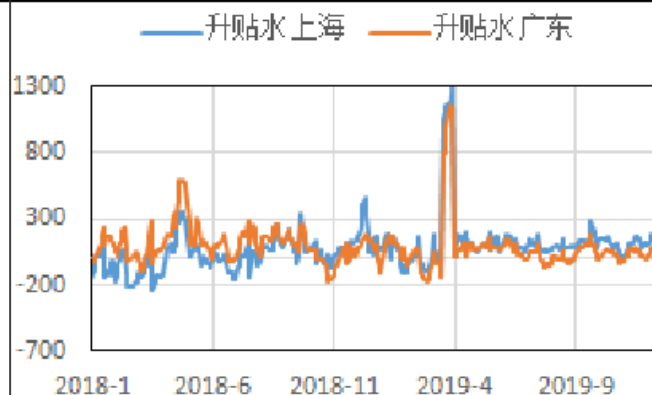
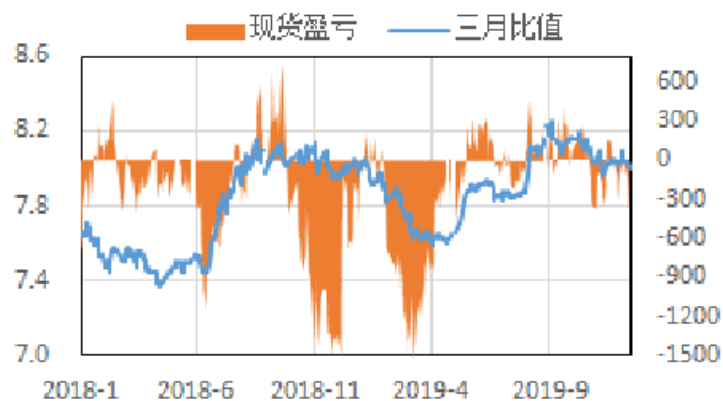
铜

沪铜震荡调整 川普乐观言论

PART

01





现货:

12月13日SMM现货1#电解铜报价48880-49010元/吨，均价48945元/吨，日涨40元/吨。SMM报道，期铜价格偏高，市场驻足观望居多；隔月价差趋稳，平水铜及湿法铜持货商无意降价更多，与昨日维稳持平。盘面表现的不稳定也短时抑制了部分投机商入市意愿，令其表现谨慎。

期货:

周五LME铜高开回落，截至北京时间15:20，3个月伦铜报6185美元/吨，日涨0.38%。沪铜主力2002合约震荡调整，日内最高49380元/吨，最低48800元/吨，收盘价49010元/吨，较上一交易日收盘价跌0.04%；成交量27.02手，日增48162手；持仓28.02万手，日减840手。基差扩大至-65元/吨；沪铜2001-2002月价差扩大至-30元/吨。

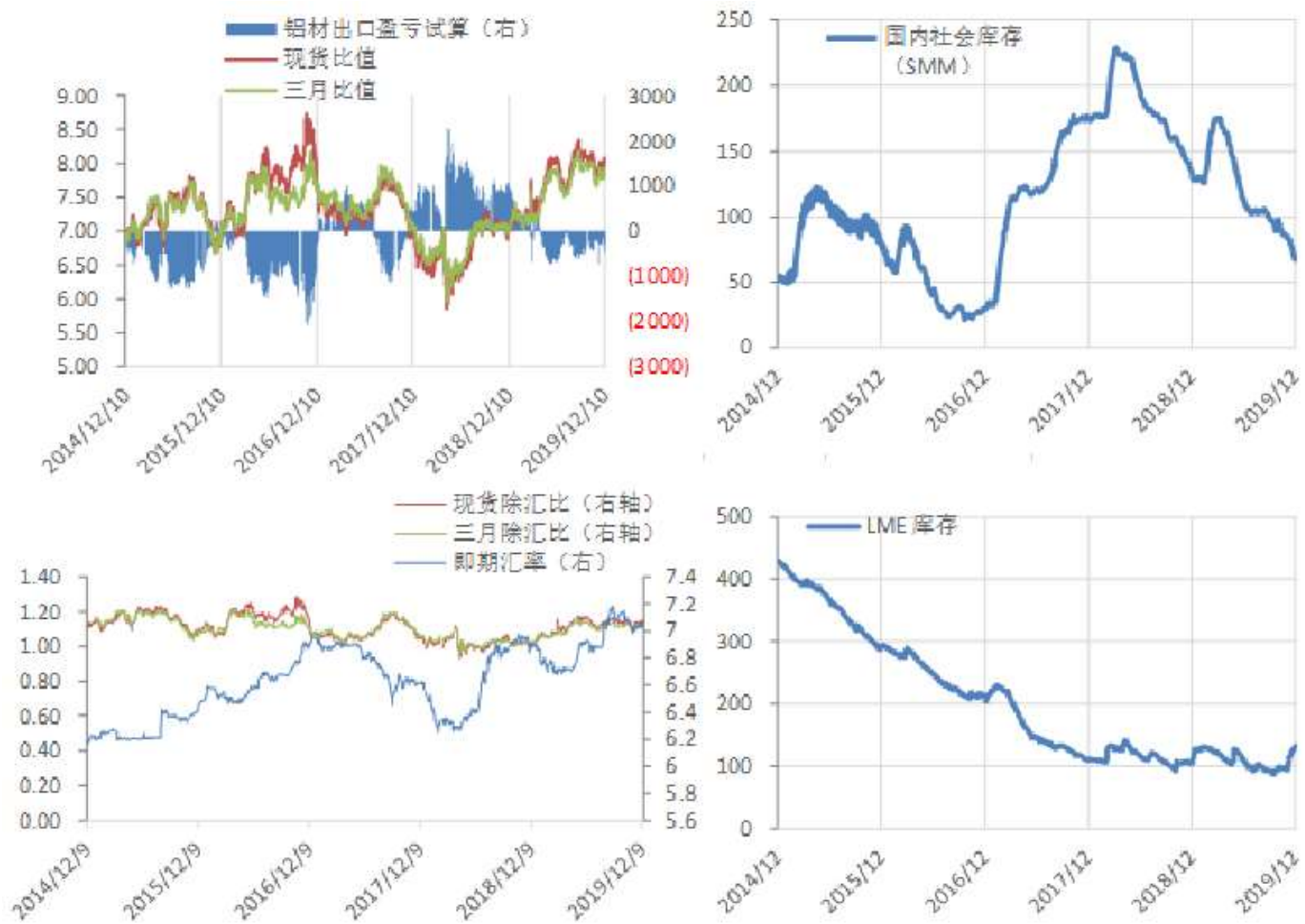
铝

沪铝小幅上行 主力放量增仓

PART

02





现货:

12月13日SMM现货A00铝报13990-14030元/吨，均价14010元/吨，日跌70元/吨。SMM报道，今日铝价回落，持货商出货量不多，且较为挺价，中间商接货积极性明显高于前两日，市场呈现出少接多状态。下游今日接货亦好于前两日，主因铝价回落叠加周末备货需求。

期货:

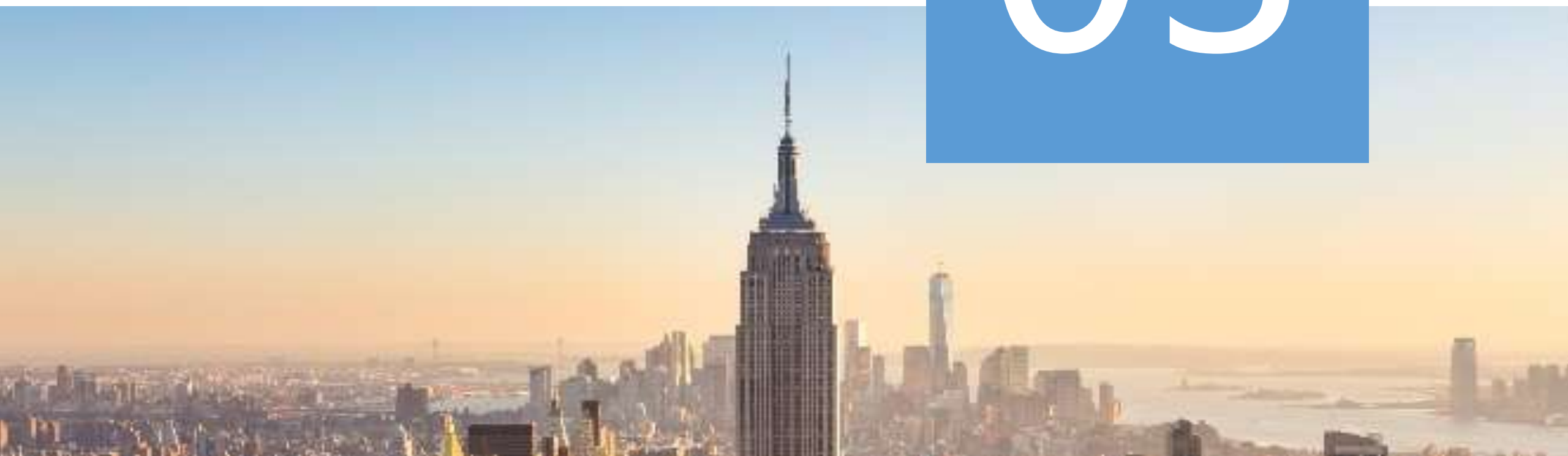
周五LME铝高开高走，截至北京时间15:20，3个月伦铝报1777.5美元/吨，日涨0.34%。沪铝主力2002合约小幅上行，日内最高13950元/吨，最低13850元/吨，收盘13945元/吨，较上一交易日收盘价涨0.47%；成交量16.87万手，日增75298手；持仓23.76万手，日增17022手。基差缩小至65元/吨；沪铝2001-2002月价差缩小至15元/吨。

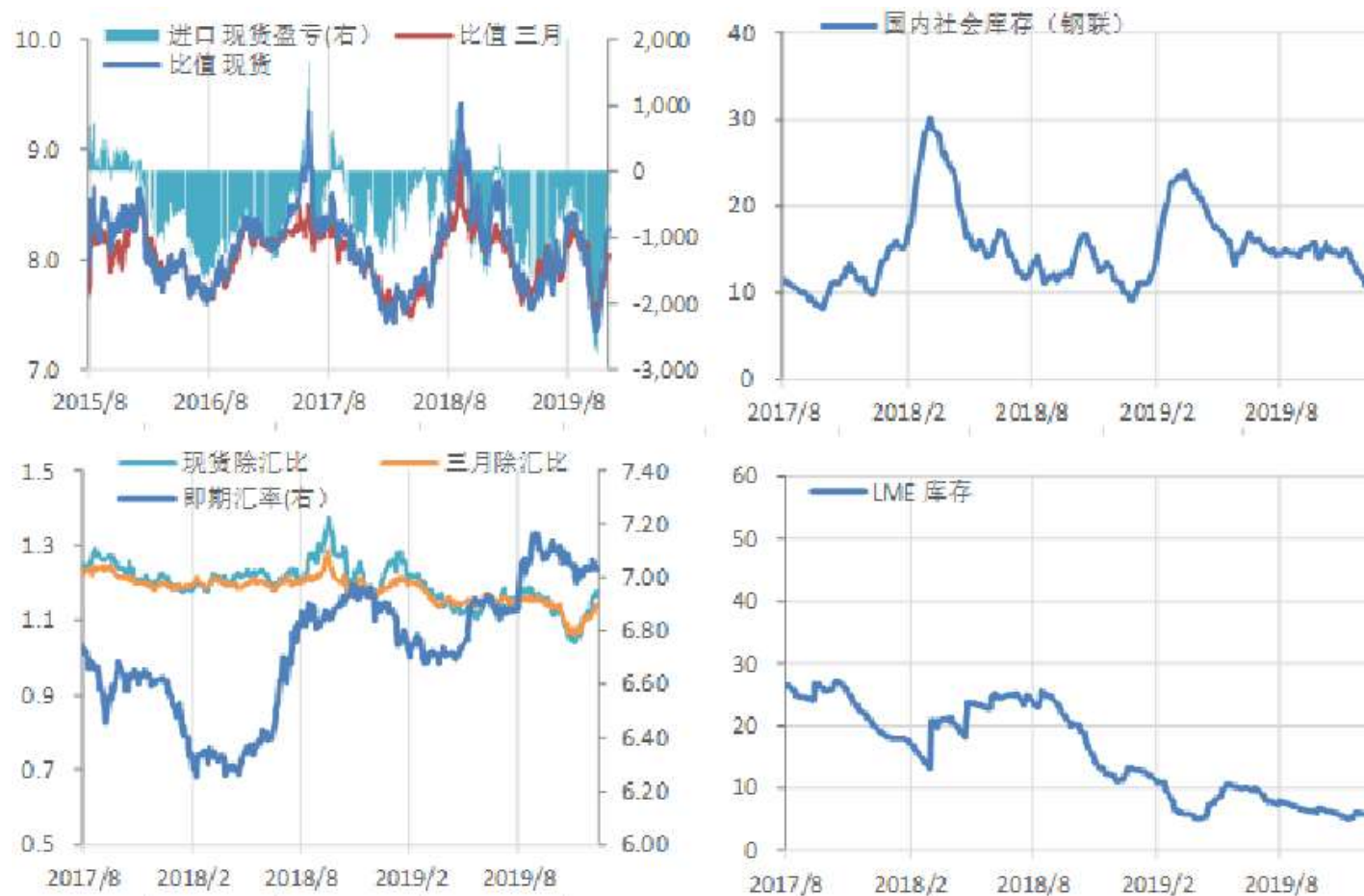
锌

沪锌低开走高 受阻布林线中轨

PART

03





现货:

12月13日SMM现货0#锌报价为18490-18590元/吨，均价较上一交易日涨80元/吨。SMM报道，现货报价延续高升水，市场货源较少，持货商捂货不出，今日下游观望为主，少量刚需采购。

期货:

今日LME锌高开续涨，截止北京时间15:27，3个月LME锌报2274.5美元/吨，日涨0.64%。沪锌主力2002合约低开走高，日内交投于18155-17970元/吨，尾盘收18100元/吨，较上一交易日收盘价涨0.25%；成交量35.4万手，日增18642手；持仓21.8万手，日增1044手。基差扩至440元/吨；沪锌2001-02月价差缩窄至95元/吨。

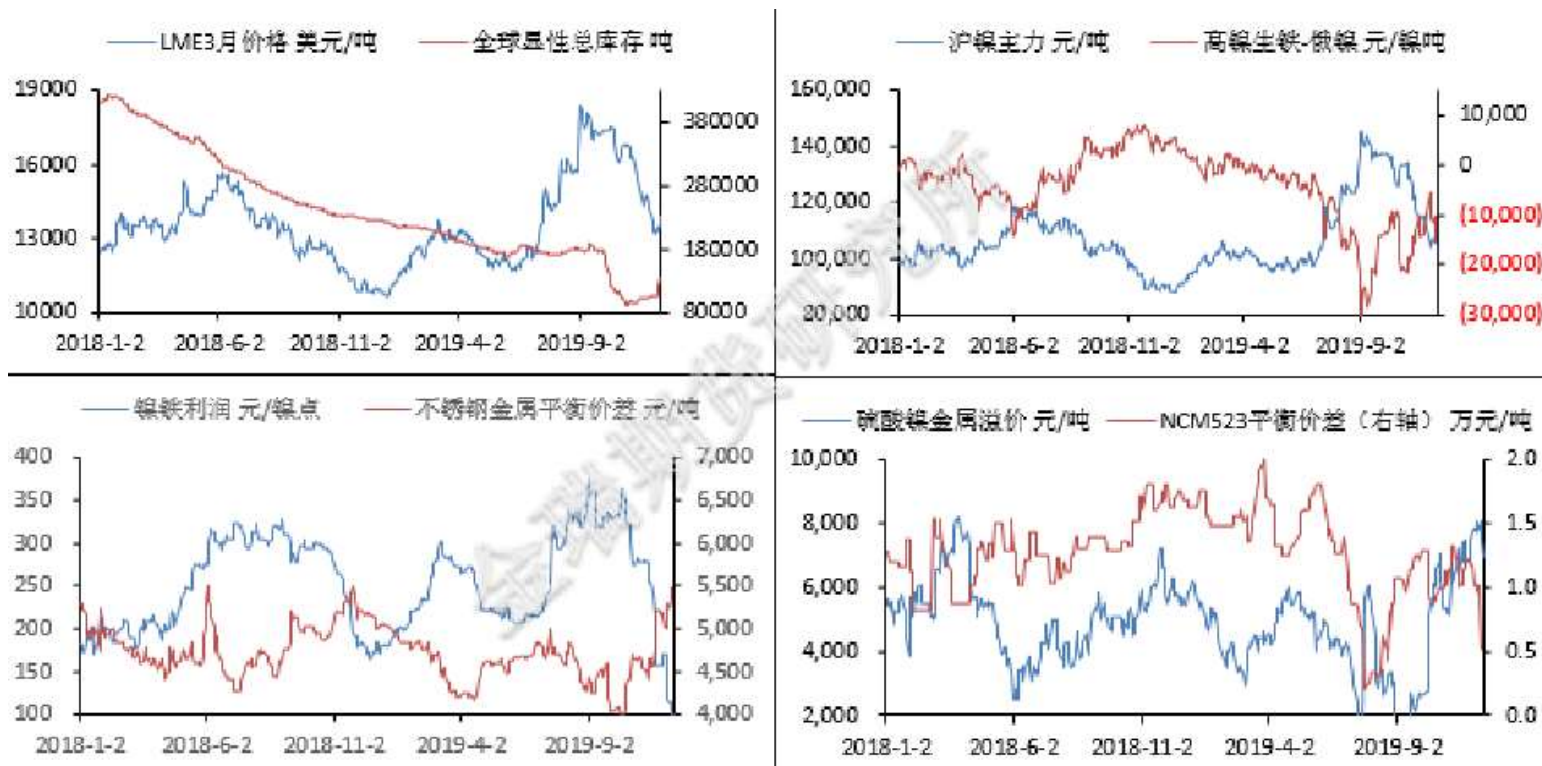
镍

沪镍现货上涨，但升水回落明显

PART

04





现货:

12月13日SMM现货1#电解镍报价109500-112500元/吨，均价111000元/吨，日跌800元/吨。SMM报道，国内现货升贴水继续下调，但对于现货成交刺激有限，不如周初活跃。一方面因价格上涨后，需求受到抑制，另一方面周初部分补库后，暂无刚需压力。

期货:

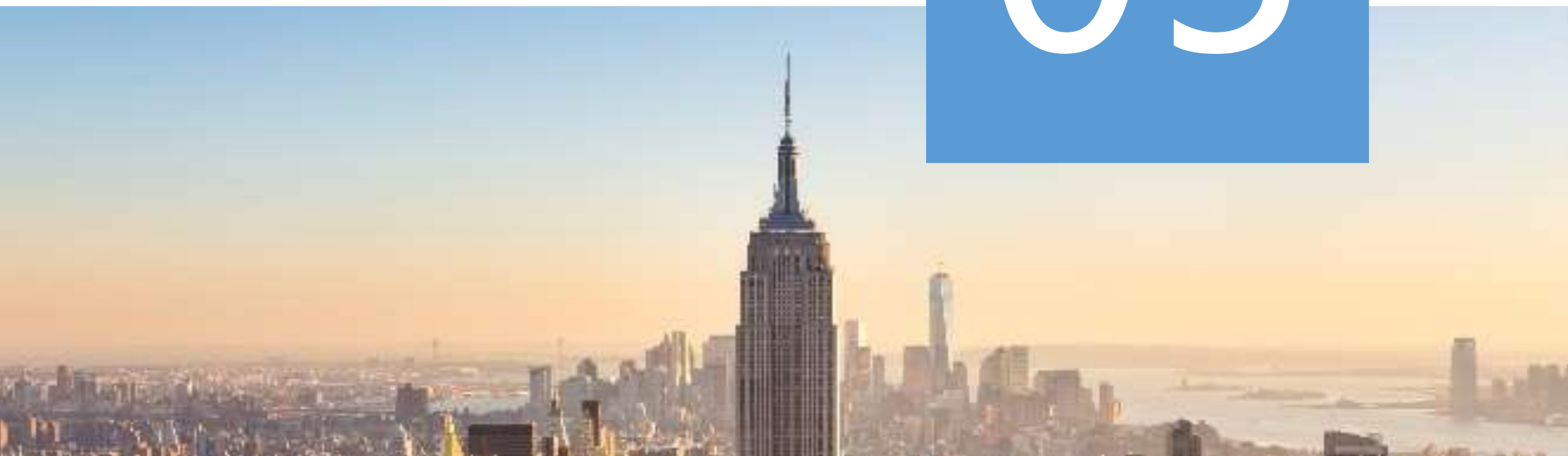
周五LME镍小幅上扬，截至北京时间15:20，3个月伦镍报14115美元/吨，日涨0.75%。沪镍主力2002合约震荡上扬，日内最高111080元/吨，最低108840元/吨，收盘价110970元/吨，较上一交易日收盘价涨0.71%；成交量122.90万手，日减96.6万手；持仓33.88万手，日减11842手。基差缩小至30元/吨；沪镍2002-2003月价差扩大至100元/吨。

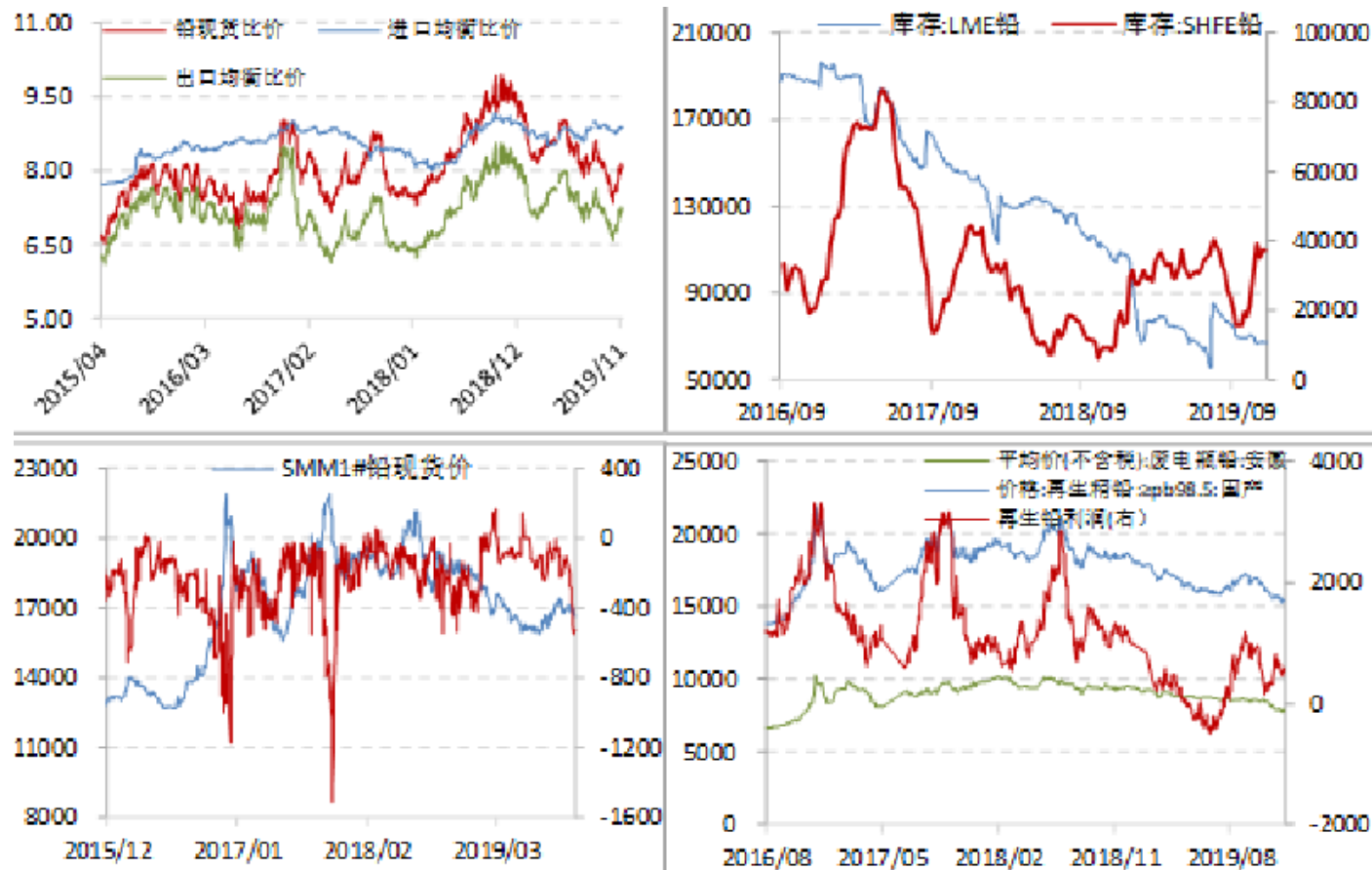
铅

沪铅承压走低 基本面仍疲弱

PART

05





现货:

12月13日SMM现货1#铅报价为15400-15550元/吨，均价较上一交易日减25元/吨。SMM报道，临近交割，铅现货市场流通货源愈加稀少，同时下游按需采购，其中再生精铅维持贴水出货，散单市场交投活跃度尚可。

期货:

今日LME铅震荡续涨，截止北京时间15:44，3个月LME铅报1938美元/吨，日涨0.52%。而沪铅主力2001合约承压微跌，日内交投于15330-15230元/吨，尾盘收15255元/吨，较上一交易日收盘价跌0.29%；成交量26584手，日减3952手；持仓57342手，日减3850手。基差微扩至220元/吨；沪铅2001-02月价差微扩至155元/吨。

免责声明

除非另有说明，本报告的著作权属广州中色物联网有限公司（以下简称：中色物联）。未经中色物联书面授权，任何人不得更改或以任何方式发送、复制或传播此报告的全部或部分材料、内容。除非另有说明，此报告中使用的所有商标、服务标记及标记均为中色物联的商标、服务标记及标记。中色物联不会故意或有针对性的将此报告提供给对研究报告传播有任何限制或有可能导致中中色物联违法的任何国家、地区或其它法律管辖区域。

此报告所载的全部内容仅作参考之用。此报告的内容不构成对任何人的投资建议，且中色物联不因接收人收到此报告而视其为客户。

中色物联认为此报告所载资料的来源和观点的出处客观可靠，但中色物联不担保其准确性或完整性。中色物联不对因使用此报告及所载材料而造成的损失承担任何责任。此报告不应取代个人的独立判断。中色物联可提供与本报告所载资料不一致或有不同结论的报告。本报告和上述报告仅反映编写人的不同设想、见解及分析方法。本报告所载的观点并不代表中色物联或任何其附属或联营公司的立场。

此报告不构成投资、法律、会计或税务建议，且不担保任何投资及策略适合阁下。此报告并不构成给予阁下的私人咨询建议。

中色物联2019版权所有并保留一切权利。



更多资讯尽在中色易购微信公众号，欢迎扫码关注我们！