

2019

12.18 周三

中色物联

中色日报

从我们的中色日报中找到你的答案

今日

焦点

- 1、中国11月精炼铜产量较上年同期增长19.6%，至月度纪录新高90.9万吨。
- 2、江西铜业和中色旗下赞比亚粗铜生产商谦比希签署2020年cif进口粗铜长单benchmark为128美元/吨。此rc大大低于今年执行的长单每吨165美元水平。
- 3、郑州重污染天气预警升级，按照重污染天气应急响应按行业红色预警限产措施，工业企业按照“一厂一策”实施停产或限产。
- 4、美国众院将在12月18日表决两项弹劾总统特朗普的条款。
- 5、英国首相约翰逊表示，一旦确认明年1月31日英国脱欧，将会否决任何延长过渡期的建议。
- 6、11月氧化铝产量同比减少9.7%至567万吨，为2018年10月以来最低。
- 7、世界金属统计局(WBMS)最新公布报告显示，2019年1-10月全球锌市供应短缺8.5万吨，此前1-9月为供应短缺9.3万吨，显示供应缺口缩窄。
- 8、亚市美元指数震荡微涨，现交投于97.295，微涨0.06%。

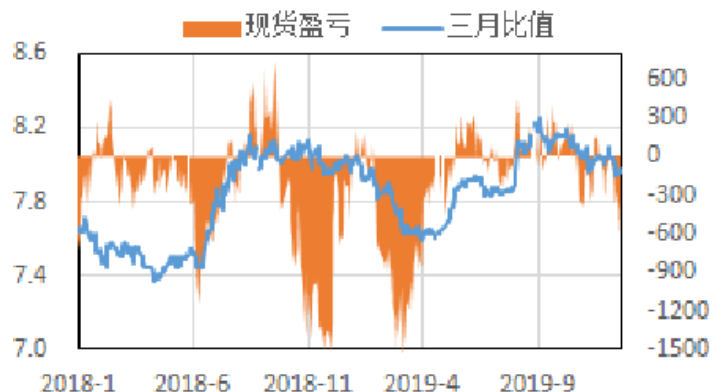
铜

行业盛会陆续举行，广东贸易氛围骤降

PART

01

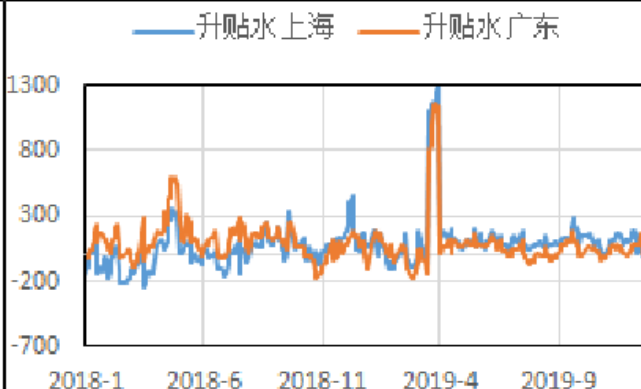




现货:

上海市场: 现货升贴水: **好铜-10, 平水铜-50**; 现货情况: 询价氛围不及昨日, 贸易商投机氛围淡, 市场无意收货令成交难有起色。

广东市场: 现货升贴水: **好铜+10, 平水铜-20**; 现货情况: 今日现货市场较惨淡, 不过持货商遇低价就捂盘惜售, 现货升贴水亦未过多下跌。



期货:

周三LME铜震荡回落, 截至北京时间15:10, 3个月伦铜报6169美元/吨, 日跌0.34%。沪铜主力2002合约震荡下行, 日内最高49300元/吨, 最低49000元/吨, 收盘价49070元/吨, 较上一交易日收盘价跌0.39%; 成交量11.43万手, 日减77606手; 持仓28.10万手, 日减5008手。基差扩大至-105元/吨; 沪铜2001-2002月价差扩大至-120元/吨。

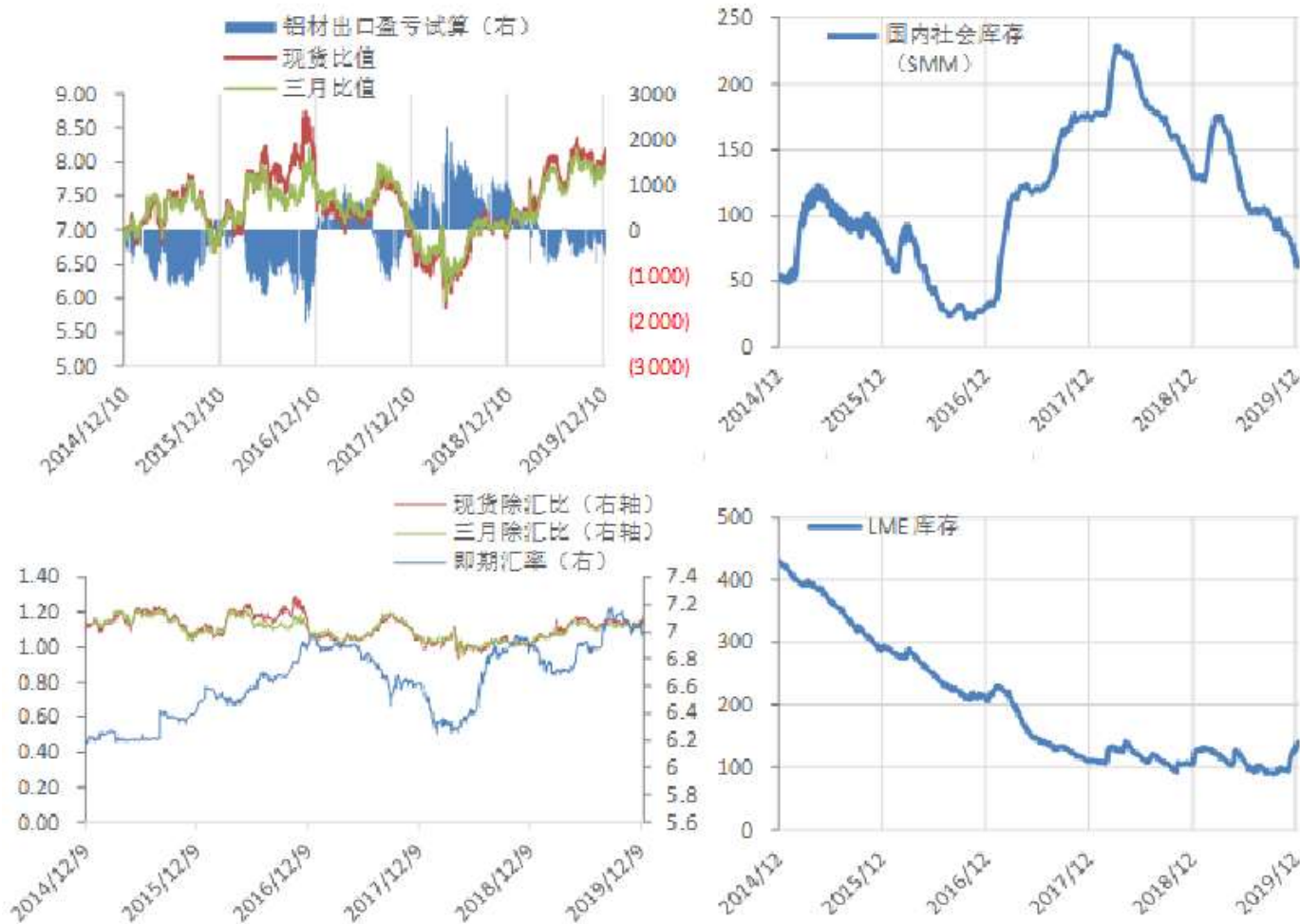
铝

基价、升水大幅走高，现货成交一般

PART

02





现货:

上海市场: 市场货源偏紧, 中间商积极接货, 某大户今日接货计划未全部完成, 下游采购积极性不高, 整体成交一般。

广东市场: 货源流通紧张, 市场接货情绪不减, 成交情况比较稳定。

期货:

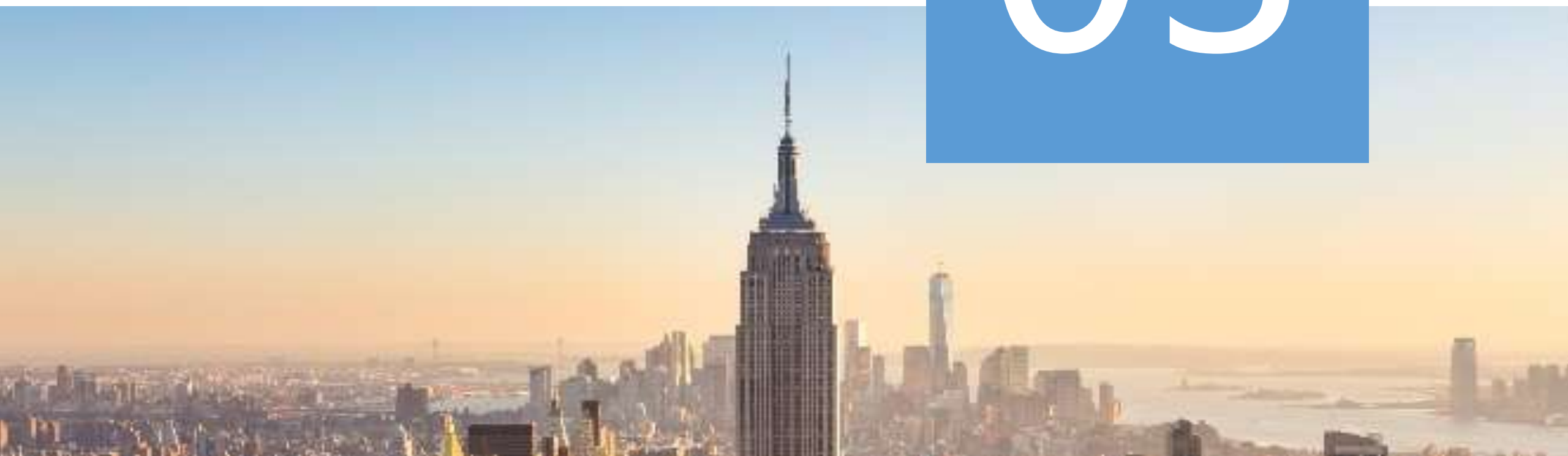
周三LME铝高开续涨, 截至北京时间15:10, 3个月伦铝报1772.5美元/吨, 日涨0.48%。沪铝主力2002合约延续上行, 日内最高14130元/吨, 最低13970元/吨, 收盘14100元/吨, 较上一交易日收盘价涨0.61%; 成交量19.02万手, 日增6手; 持仓26.18万手, 日增4274手。基差扩大至260元/吨; 沪铝2002-2003月价差为85元/吨。

锌

中美贸易谈判平和，锌价走势短期震荡

PART

03





现货:

上海市场: 锌价高位回落, 市场出货情绪稳定, 下游多观望为主, 仅做刚需采购。

广东市场: 市场货源偏紧, 接货商低价寻货, 下游逢低采购, 整体成交一般。

期货:

今日LME锌震荡微涨, 截止北京时间15:10, 3个月LME锌报2295.5美元/吨, 日涨0.22%。沪锌主力2002合约高开下滑, 日内交投于18105-17920元/吨, 尾盘收17960元/吨, 较上一交易日收盘价跌0.44%; 成交量29.1万手, 日增36732手; 持仓21.5万手, 日增1088手。基差扩至510元/吨; 沪锌2002-03月价差扩至70元/吨。

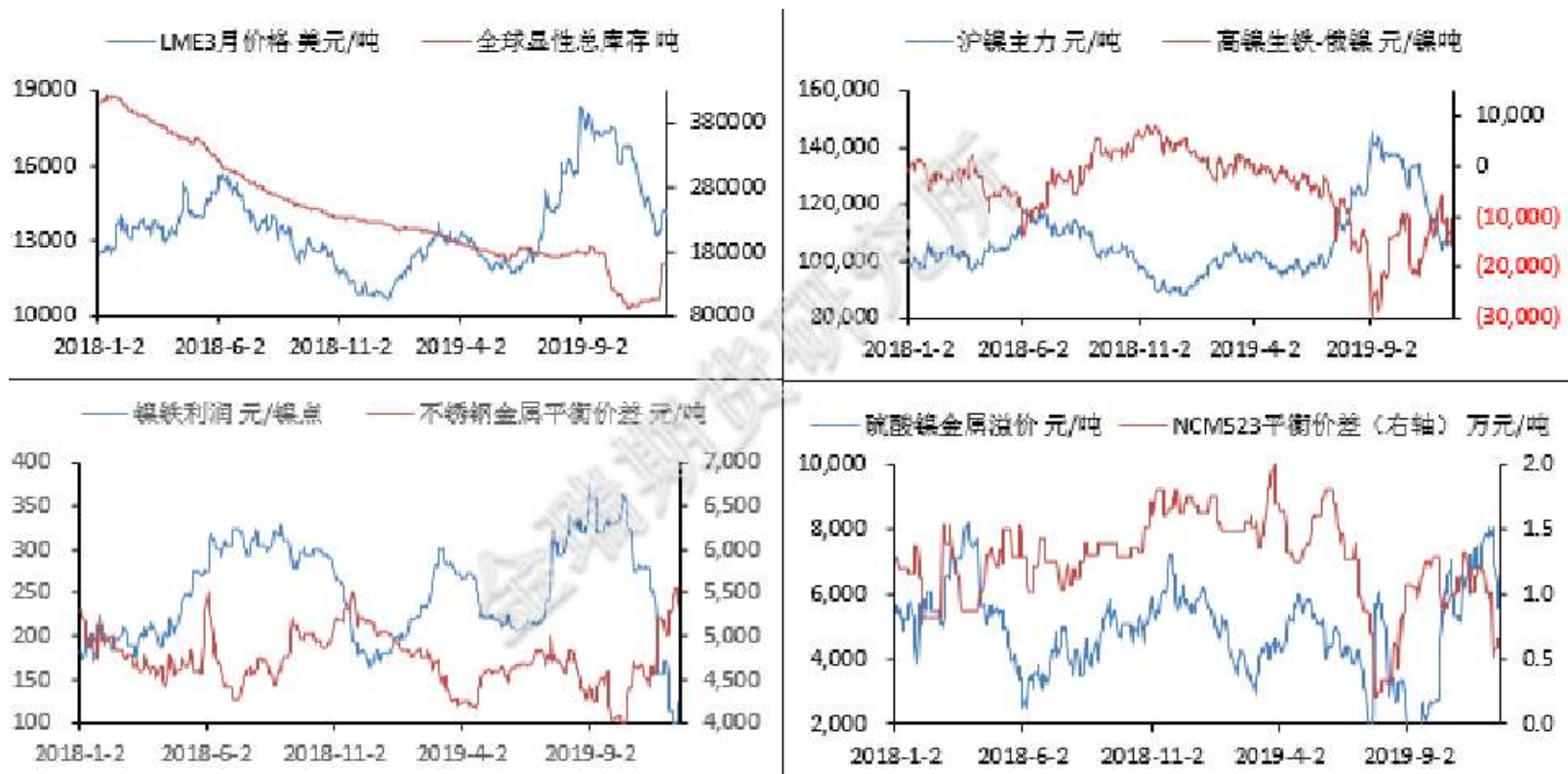
镍

沪镍偏弱运行，总体市况依旧偏弱

PART

04





现货:

沪镍偏弱运行，现货市场反应平淡，金川公司积极出货，下游以观望为主，总体市况依旧偏弱。

期货:

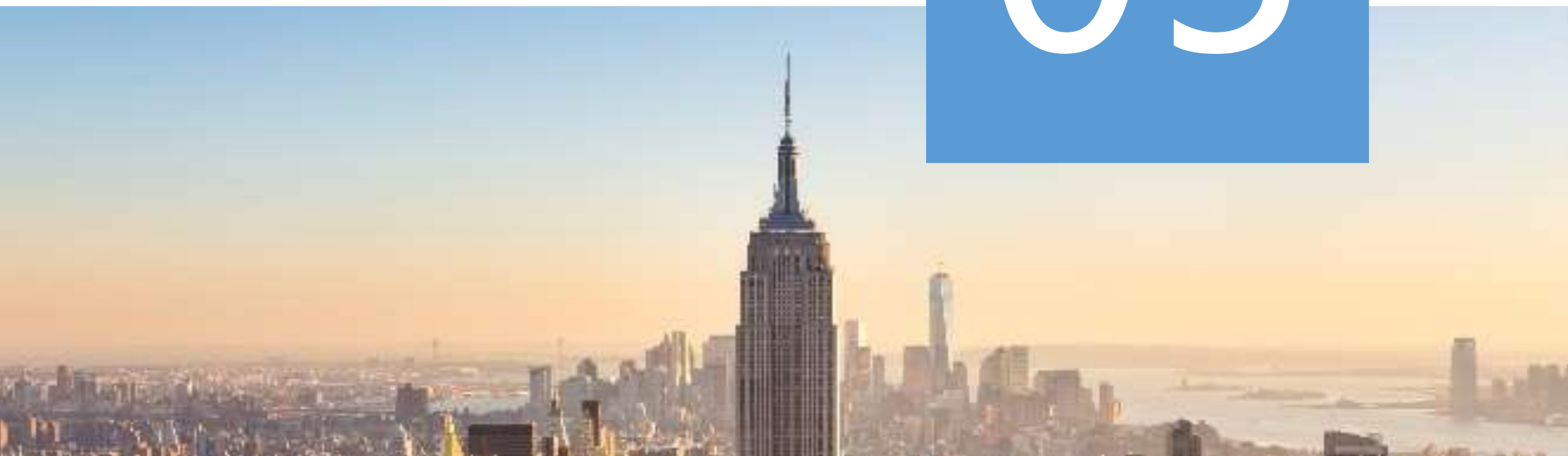
周三LME镍延续下行，截至北京时间15:10，3个月伦镍报13870美元/吨，日跌1.11%。沪镍主力2002合约大幅下跌，日内最高111350元/吨，最低108510元/吨，收盘价108760元/吨，较上一交易日收盘价跌2.26%；成交量98.36万手，日增19.5手；持仓31.66万手，日减3790手。基差扩大至2190元/吨；沪镍2002-2003月价差扩大至20元/吨。

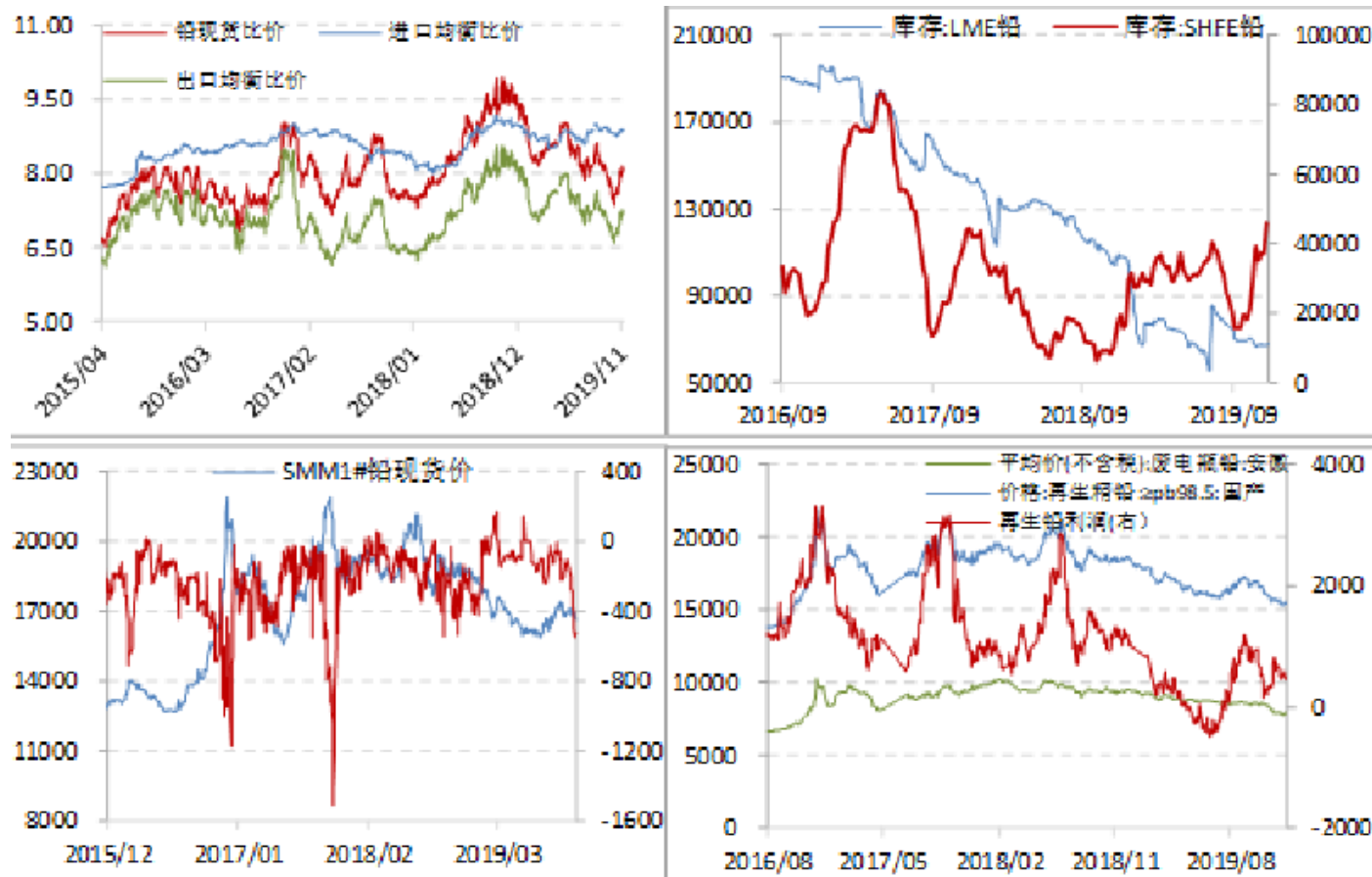
铅

注销仓单大增令短期供应忧虑下降，近月结构坍塌，铅价重回弱勢

PART

05





现货:

市场流通货源一般，下游逢低按需采购，持货商依旧升水出货，散单市场交投活跃度好转。

期货:

今日LME铅震荡微跌，截止北京时间15:22，3个月LME铅报1892美元/吨，微跌0.08%。而沪铅主力2002合约探底回升，日内交投于14980-14750元/吨，尾盘收14955元/吨，较上一交易日收盘价微涨0.1%；成交量85778手，日增31056手；持仓63696手，日减6698手。基差缩窄至70元/吨；沪铅2001-02月价差微扩至85元/吨。

免责声明

除非另有说明，本报告的著作权属广州中色物联网有限公司（以下简称：中色物联）。未经中色物联书面授权，任何人不得更改或以任何方式发送、复制或传播此报告的全部或部分材料、内容。除非另有说明，此报告中使用的所有商标、服务标记及标记均为中色物联的商标、服务标记及标记。中色物联不会故意或有针对性的将此报告提供给对研究报告传播有任何限制或有可能导致中中色物联违法的任何国家、地区或其它法律管辖区域。

此报告所载的全部内容仅作参考之用。此报告的内容不构成对任何人的投资建议，且中色物联不因接收人收到此报告而视其为客户。

中色物联认为此报告所载资料的来源和观点的出处客观可靠，但中色物联不担保其准确性或完整性。中色物联不对因使用此报告及所载材料而造成的损失承担任何责任。此报告不应取代个人的独立判断。中色物联可提供与本报告所载资料不一致或有不同结论的报告。本报告和上述报告仅反映编写人的不同设想、见解及分析方法。本报告所载的观点并不代表中色物联或任何其附属或联营公司的立场。

此报告不构成投资、法律、会计或税务建议，且不担保任何投资及策略适合阁下。此报告并不构成给予阁下的私人咨询建议。

中色物联2019版权所有并保留一切权利。



更多资讯尽在中色易购微信公众号，欢迎扫码关注我们！