

2019

03.17 周二

中色物联

# 中色日报

从我们的中色日报中找到你的答案

# 今日

## 焦点

- 1、当地时间16日，美国总统特朗普表示疫情可能持续更久，并警告称美国经济可能陷入衰退。
- 2、山东地区铝杆加工费涨至750-850元/吨，较2月初上涨超400元/吨。
- 3、亚市美元指数震荡走高，现交投于98.286，日涨0.3%。
- 4、中国1-2月规模以上工业增加值同比降13.5%，2019年12月为增6.9%。
- 5、中国1-2月份全国固定资产投资（不含农户）同比下降24.5%，其中民间固定资产投资下降26.4%。
- 6、2020年2月份，全国工业生产者出厂价格同比下降0.4%，环比下降0.5%；工业生产者购进价格同比下降0.5%，环比下降0.3%。
- 7、2019年中国纯镍进出口3.66万吨，进口18.8万吨，全年净进口量为15.15万吨，国内精炼镍产量15万吨。

# 铜

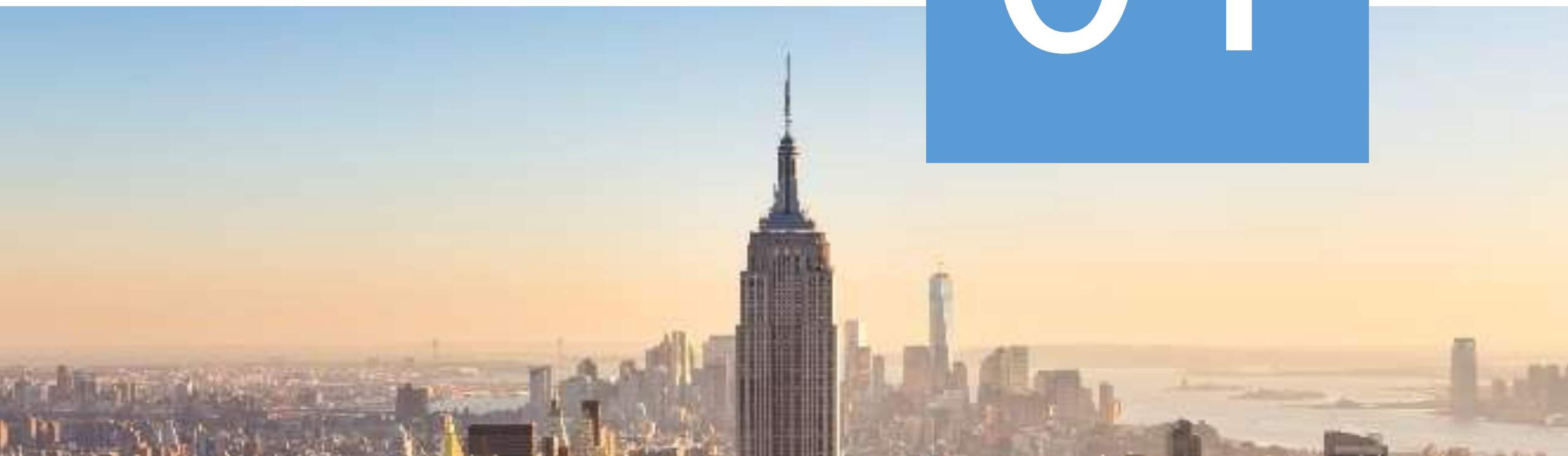
换月后市场交投十分活跃

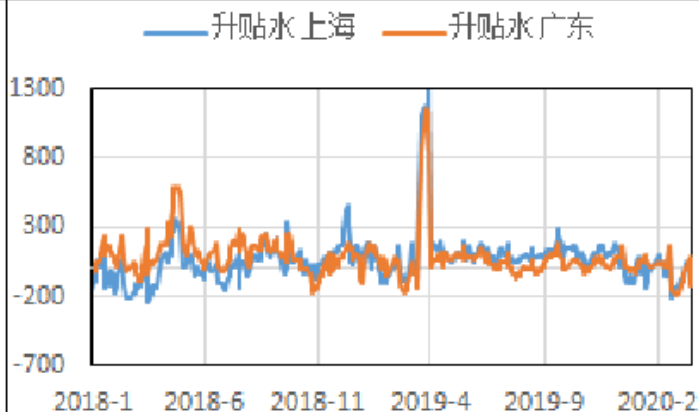
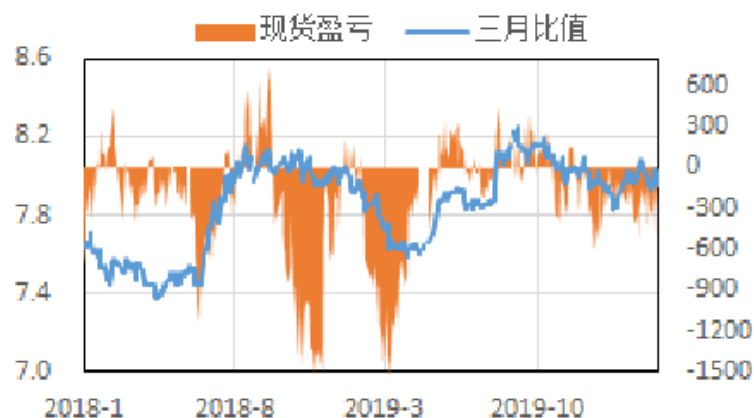
---

---

PART

01





**现货:**

上海市场: 现货升贴水: **好铜-100, 平水铜-130**; 现货情况: 下游逢低适量买盘, 贸易商欲收低贴水货以交长单, 但压价困难, 空头再次笼罩市场, 市场谨慎驻足者增多。

广东市场: 现货升贴水: **好铜-120, 平水铜-140**; 现货情况: 期铜价格大幅下跌再加上完成换月, 今日市场活跃度明显上升, 不管贸易商还是下游采购都十分积极。

**期货:**

周二LME铜高开震荡, 截至北京时间15:00, 3个月伦铜报5320.5美元/吨, 日涨0.67%。沪铜主力2005合约先抑后扬, 日内最高43020元/吨, 最低42130元/吨, 收盘价42630元/吨, 较上一交易日收盘价持平; 成交量120081手, 日增21949手; 持仓11.93万手, 日减4659手。基差缩小至-470元/吨; 沪铜2004-2005月价差缩小至-120元/吨。

# 铝

铝价再度下挫，现货成交好转有限

---

---

PART

02





**现货:**

上海市场: 持货商出货积极, 除大户采购外, 其他贸易商接货积极性不高, 下游因价格大幅下挫而少量备货, 市场交投较昨日好转。

广东市场: 市场维持出货为主的局面, 大户稍有采购, 整体成交未见好转。

**期货:**

周二LME铝震荡下跌, 截至北京时间15:00, 3个月伦铝报1665美元/吨, 日跌0.95%。沪铝主力2005合约大幅下滑, 日内最高12845元/吨, 最低12700元/吨, 收盘12740元/吨, 较上一交易日收盘价跌0.62%; 成交量68751手, 日增8398手; 持仓15.38万手, 日增2307手。基差缩小至-140元/吨; 沪铝2004-2005月价差扩大至-55元/吨。

# 锌

疫情扩散全球，锌价继续走低

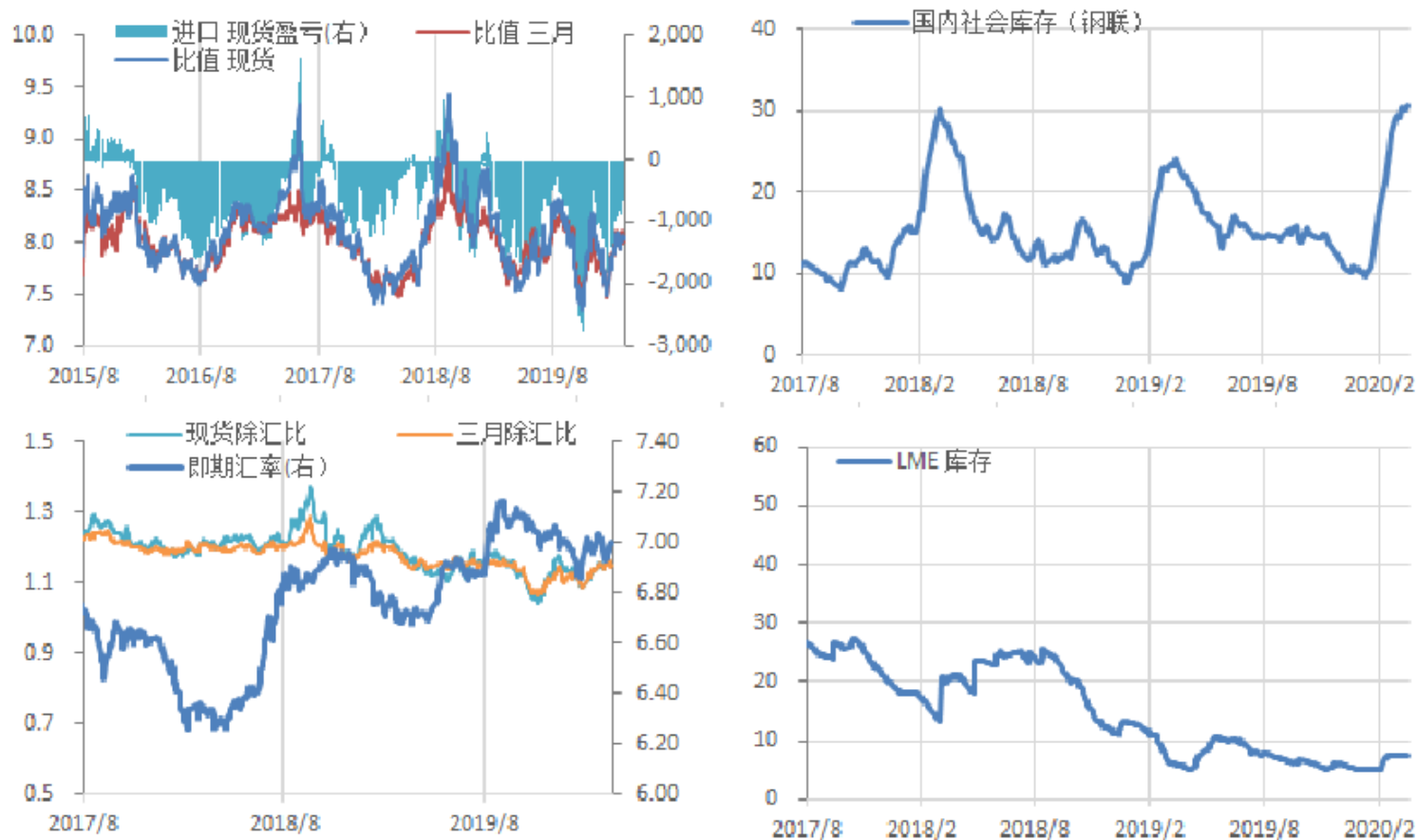
---

---

PART

03





**现货:**

上海市场: 今日价格走低后下游目前仍以观望询价为主, 采购比较谨慎, 今日市场交投一般。

广东市场: 期货换月后, 早期市场观望情绪浓厚, 市场报价较少。

**期货:**

今日LME锌震荡下滑, 截止北京时间15:15, 报1941美元/吨, 日跌0.97%。沪锌主力2005合约低位震荡, 日内交投于15750-15555元/吨, 尾盘收15660元/吨, 较上一交易日收盘价涨0.77%; 成交量12.8万手, 日增22168手; 持仓9.7万手, 日减6564手。基差缩窄至-100元/吨; 沪锌05-06月价差为-30元/吨。



# 镍

沪镍低位震荡，盘面不稳成交一般

---

---

PART

04





**现货:**

沪镍低位震荡，盘面不稳成交情况一般，俄镍多报在平水附近。

**期货:**

周二LME镍高开震荡，截至北京时间15:00，3个月伦镍报12145美元/吨，日涨1.12%。沪镍主力2006合约震荡运行，日内最高100250元/吨，最低99040元/吨，收盘价99550元/吨，较上一交易日收盘价涨0.15%；成交量38.19万手，日减27276手；持仓83079手，日减728手。基差扩大至-1100元/吨；沪镍2005-2006月价差扩大至-280元/吨。

# 铅

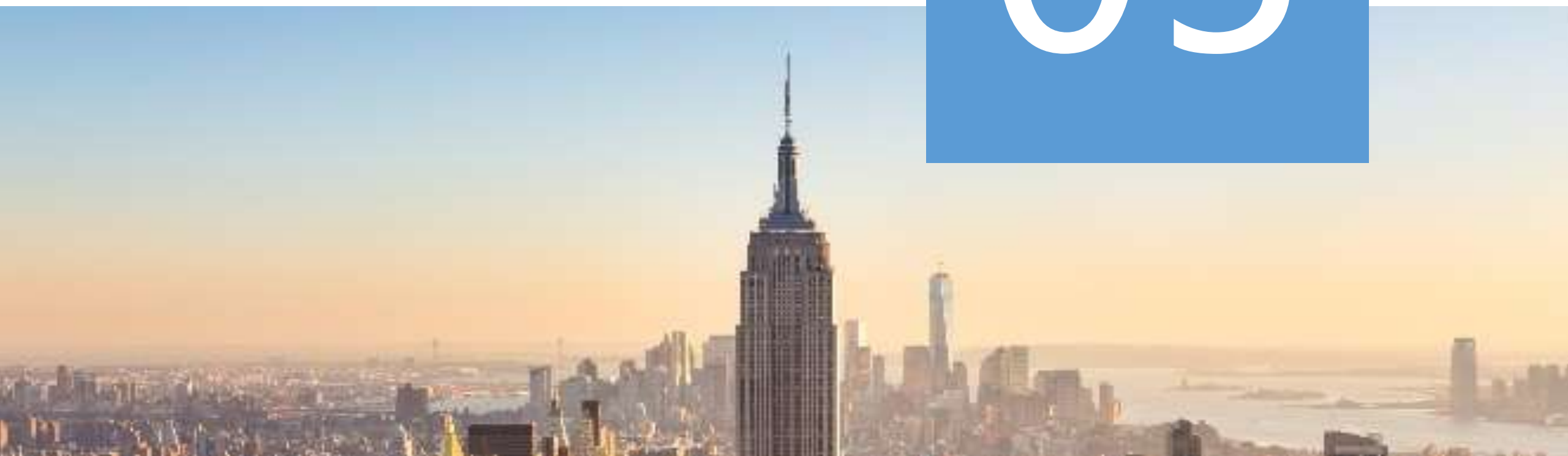
海外疫情扩散下国内短暂供需错配，市场近强远弱

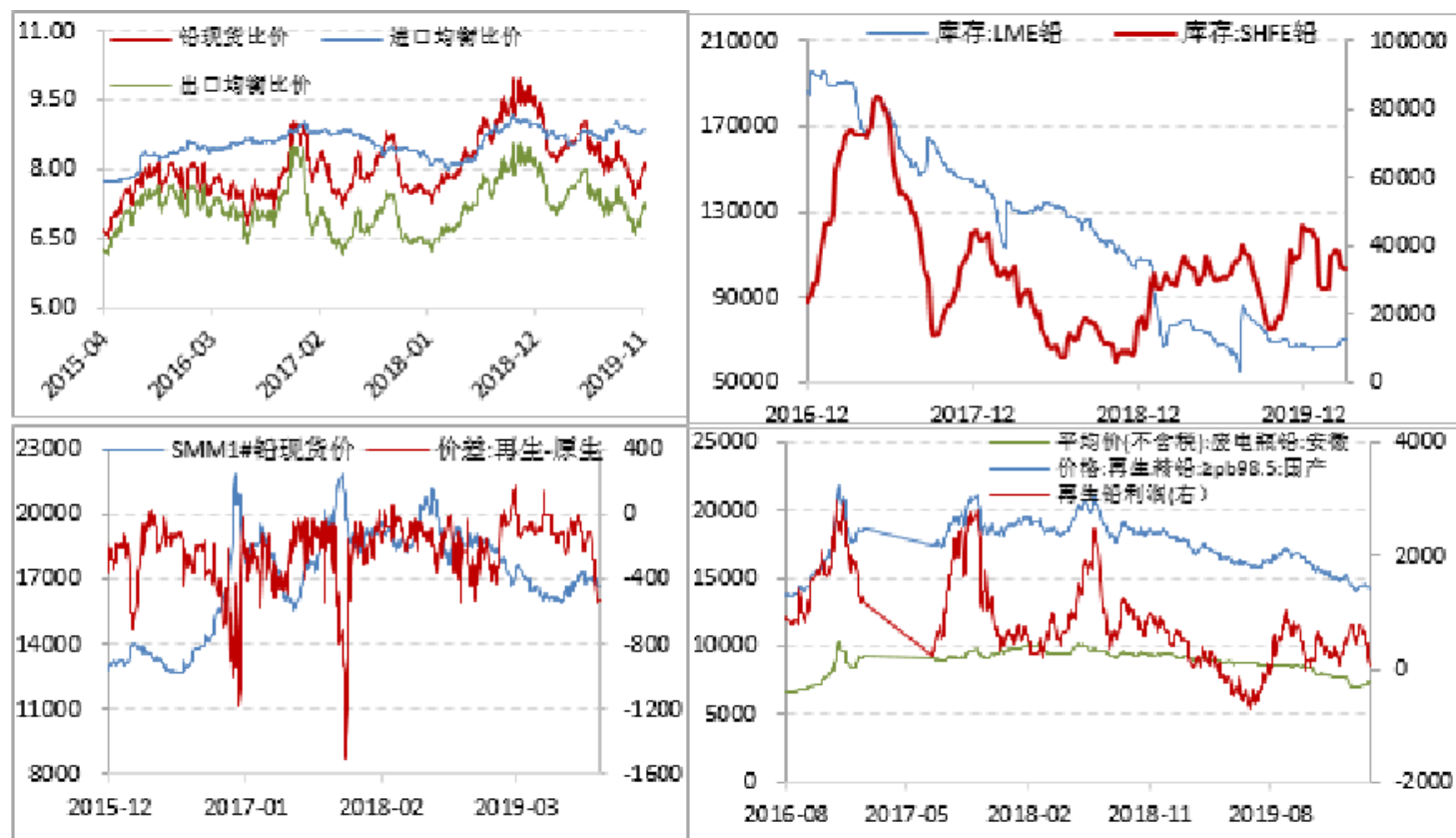
---

---

PART

05





**现货:**

伦铅拖累国内价格下跌，部分下游企业逢低采购，散单市场成交氛围较为一般。

**期货:**

今日LME铅延续跌势，截止北京时间16:00，报1709美元/吨，日跌1.72%。沪铅主力2005合约大幅下挫，日内交投于14220-13615元/吨，尾盘收13720元/吨，较上一交易日收盘价跌3.28%；成交量43788手，日增23613手；持仓28449手，日增1396手。基差扩至480元/吨；沪铅04-05月价差缩扩至75元/吨。

# 免责声明

除非另有说明，本报告的著作权属广州中色物联网有限公司（以下简称：中色物联）。未经中色物联书面授权，任何人不得更改或以任何方式发送、复制或传播此报告的全部或部分材料、内容。除非另有说明，此报告中使用的所有商标、服务标记及标记均为中色物联的商标、服务标记及标记。中色物联不会故意或有针对性的将此报告提供给对研究报告传播有任何限制或有可能导致中中色物联违法的任何国家、地区或其它法律管辖区域。

此报告所载的全部内容仅作参考之用。此报告的内容不构成对任何人的投资建议，且中色物联不因接收人收到此报告而视其为客户。

中色物联认为此报告所载资料的来源和观点的出处客观可靠，但中色物联不担保其准确性或完整性。中色物联不对因使用此报告及所载材料而造成的损失承担任何责任。此报告不应取代个人的独立判断。中色物联可提供与本报告所载资料不一致或有不同结论的报告。本报告和上述报告仅反映编写人的不同设想、见解及分析方法。本报告所载的观点并不代表中色物联或任何其附属或联营公司的立场。

此报告不构成投资、法律、会计或税务建议，且不担保任何投资及策略适合阁下。此报告并不构成给予阁下的私人咨询建议。

中色物联2019版权所有并保留一切权利。



更多资讯尽在中色易购微信公众号，欢迎扫码关注我们！