

2019

03.31 周二

中色物联

中色日报

从我们的中色日报中找到你的答案

今日

焦点

- 1、中国3月制造业PMI为52.0%，比上月回升16.3个百分点；非制造业PMI为52.3%，比上月回升22.7个百分点。
- 2、全球重要铜银生产商之一的国营波兰铜业集团总裁称，公司盈亏平衡点在每吨5100-5200美元，目前铜价已跌破5000美元。
- 3、咨询公司CRU数据，对铝这种轻质金属的需求今年将下降8%，反映出全球各大经济体的严重下滑，今年铝产量可能超过全球消费量600万吨或400万吨。
- 4、亚市美元指数止跌续涨，现交投于99.546，日涨0.54%。
- 5、央行重启逆回购并“降息”20个基点，专家预计4月份1年期LPR将同幅度下行。
- 6、统计局：3月中国官方制造业PMI52.0%，环比回升16.3%。
- 7、华东某小型高镍铁厂仅一台EF炉近日已停产，为镍铁价格大跌后首家停产铁厂，主因镍矿已耗尽加之生产生产和成本过高。

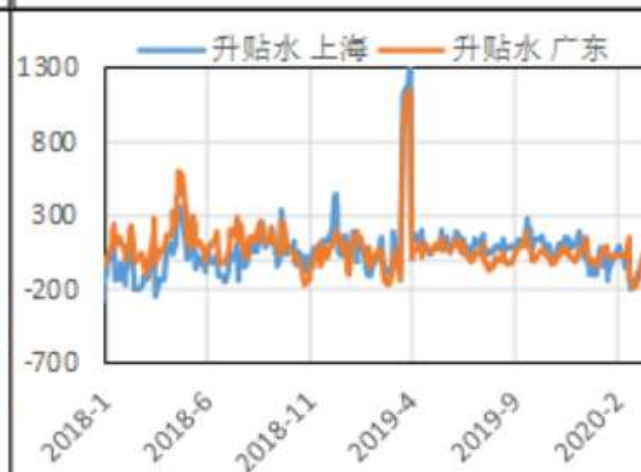
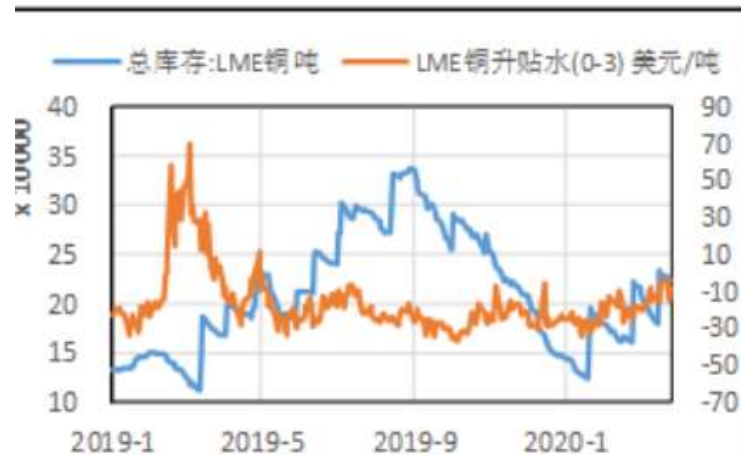
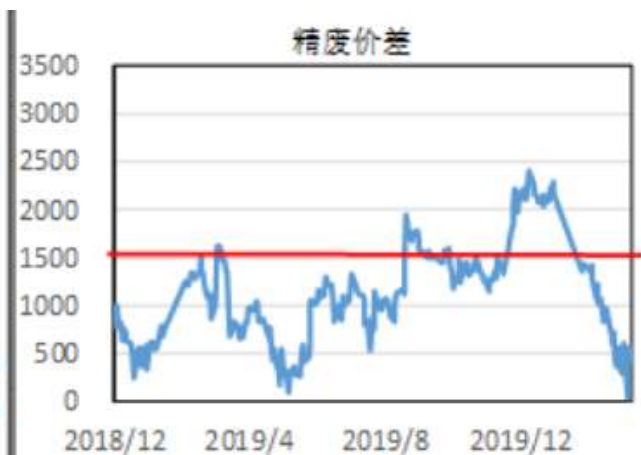
铜

沪铜高开回落，中国复工加快

PART

01





现货:

3月31日SMM现货1#电解铜报价39370-39500元/吨，均价39435元/吨，日涨810元/吨。SMM报道，贸易商继续入市收货，市场询价买盘积极，第二节交易时段，市场抢货热潮暂时趋稳，今日期现同涨，市场成交以贸易商引领为主，市场在反弹格局和升水上扬态势下，追高情绪逐渐谨慎受抑。

期货:

周二LME铜高开震荡，截至北京时间15:00，3个月伦铜报4839美元/吨，日涨1.73%。沪铜主力2005合约高开回落，日内最高39600元/吨，最低39120元/吨，收盘价39150元/吨，较上一交易日收盘价涨1.11%；成交量75492手，日减23380手；持仓11.08万手，日减1921手。基差扩大至285元/吨；沪铜2005-2006月价差缩小至10元/吨。

铝

沪铝震荡微涨，多空交投谨慎

PART

02





现货:

3月31日SMM现货A00铝报11460-11500元/吨，均价11480元/吨，日涨10元/吨。SMM报道，今日持货商出货较昨日更为积极，中间商接货意愿较好，双方交投尚可。下游今日正常采购，接货状态较昨日而言未有显著好转。华东今日整体成交一般。

期货:

周二LME铝高开回落，截至北京时间15:00，3个月伦铝报1530美元/吨，日涨0.07%。沪铝主力2005合约震荡微涨，日内最高11620元/吨，最低11520元/吨，收盘11570元/吨，较上一交易日收盘价涨0.48%；成交量46790手，日减30216手；持仓11.95万手，日减2483手。基差缩小至-90元/吨；沪铝2005-2006月价差扩大至-20元/吨。

锌

沪锌高开震荡，空头减仓支撑

PART

03





现货:

3月31日SMM现货0#锌报价为15230-15330元/吨, 均价较上一交易日涨130元/吨。SMM报道, 下游对税点参与暂时较为有限, 同时报价上调后抑制采买兴趣, 日内总体成交仍为贸易商主导。

期货:

3月31日SMM现货0#锌报价为15230-15330元/吨, 均价较上一交易日涨130元/吨。SMM报道, 下游对税点参与暂时较为有限, 同时报价上调后抑制采买兴趣, 日内总体成交仍为贸易商主导。

镍

沪镍高开下挫，铁厂出现停产

PART

04





现货:

3月31日SMM现货1#电解镍报价92900-94900元/吨,均价93900元/吨,日涨850元/吨。SMM报道,今日金川公司上海有数百吨到货,出厂价94500元/吨,价格较昨日持平,贸易商积极接货,供应情况有所缓解,但据市场反馈,近期市场需求依然偏弱,下游随用随取,适量采购,观望情绪偏浓。

期货:

周二LME镍高开回落,截至北京时间15:00,3个月伦镍报11245美元/吨,日跌0.62%。沪镍主力2006合约高开下挫,日内最高93980元/吨,最低91800元/吨,收盘价91830元/吨,较上一交易日收盘价跌1.48%;成交量40.11万手,日减11.7万手;持仓92556手,日增9424手。基差扩大至2070元/吨;沪镍2006-2007月价差扩大至0元/吨。

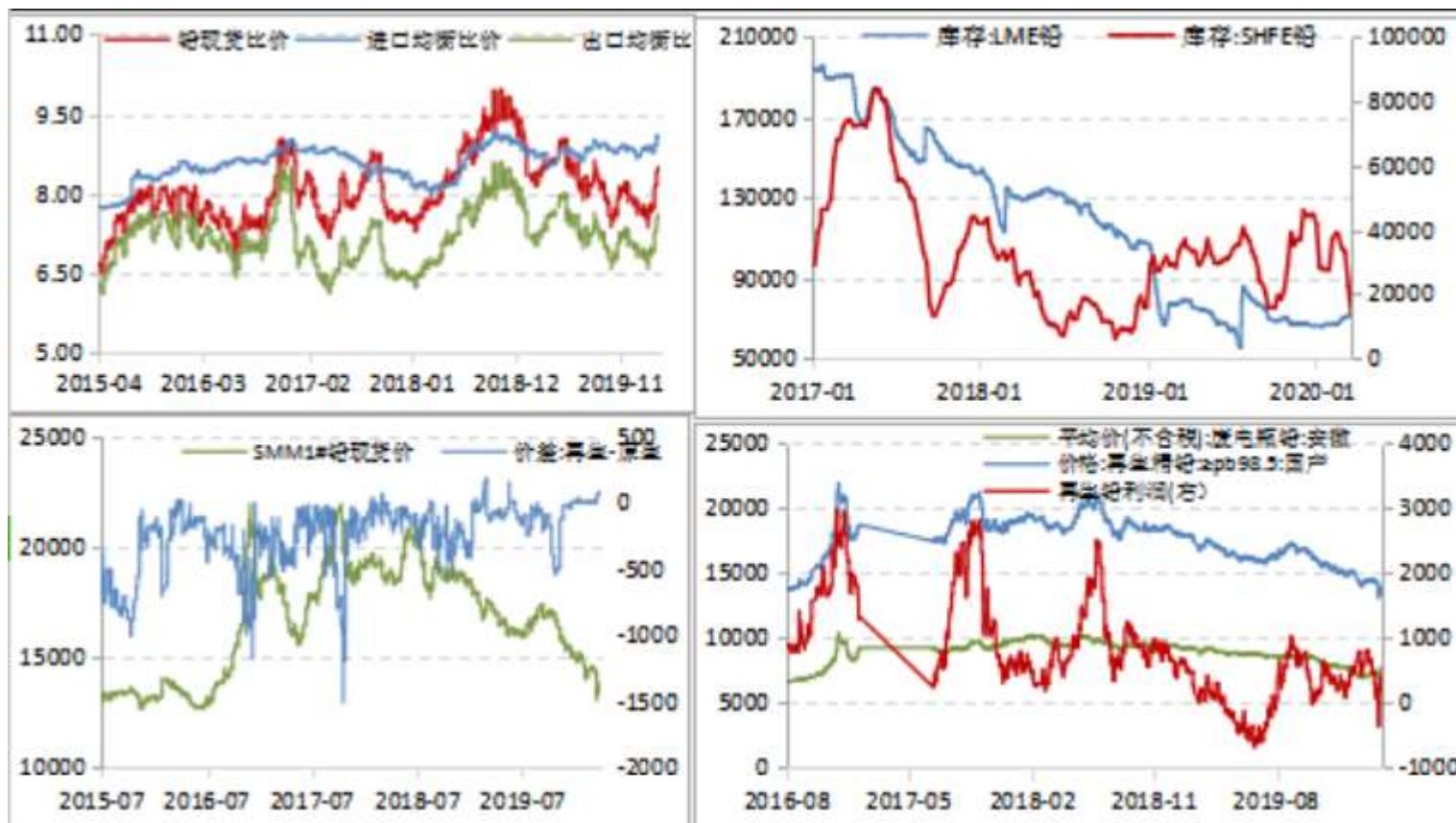
铅

沪铅高开震荡，多增空减提振

PART

05





现货:

3月31日SMM现货1#铅报价为14050-14150元/吨，均价较上一日涨150元/吨。SMM报道，且因降税传言，部分贸易商积极收货，加之下游采购，现货升水较昨日上升，交易主要为江浙沪仓单货，市场成交活跃，少数持货商开始预售。

期货:

今日LME铅震荡续涨，截止北京时间15:15，报1710.5美元/吨，日涨68%。沪铅主力2005合约高开震荡，日内交投于13925-13825元/吨，尾盘收13885元/吨，较上一交易日收盘价涨1.02%；成交量11105手，日减6183手；持仓25287手，日增588手。基差微扩至215元/吨；沪铅05-06月价差扩至150元/吨。

免责声明

除非另有说明，本报告的著作权属广州中色物联网有限公司（以下简称：中色物联）。未经中色物联书面授权，任何人不得更改或以任何方式发送、复制或传播此报告的全部或部分材料、内容。除非另有说明，此报告中使用的所有商标、服务标记及标记均为中色物联的商标、服务标记及标记。中色物联不会故意或有针对性的将此报告提供给对研究报告传播有任何限制或有可能导致中中色物联违法的任何国家、地区或其它法律管辖区域。

此报告所载的全部内容仅作参考之用。此报告的内容不构成对任何人的投资建议，且中色物联不因接收人收到此报告而视其为客户。

中色物联认为此报告所载资料的来源和观点的出处客观可靠，但中色物联不担保其准确性或完整性。中色物联不对因使用此报告及所载材料而造成的损失承担任何责任。此报告不应取代个人的独立判断。中色物联可提供与本报告所载资料不一致或有不同结论的报告。本报告和上述报告仅反映编写人的不同设想、见解及分析方法。本报告所载的观点并不代表中色物联或任何其附属或联营公司的立场。

此报告不构成投资、法律、会计或税务建议，且不担保任何投资及策略适合阁下。此报告并不构成给予阁下的私人咨询建议。

中色物联2019版权所有并保留一切权利。



更多资讯尽在中色易购微信公众号，欢迎扫码关注我们！